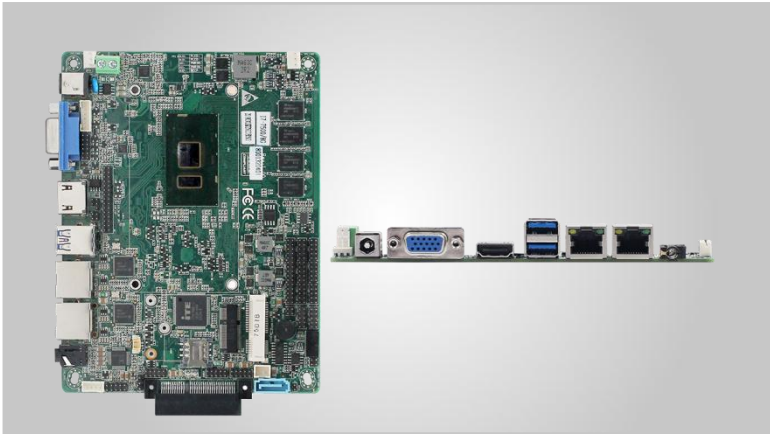


KU250Z3B



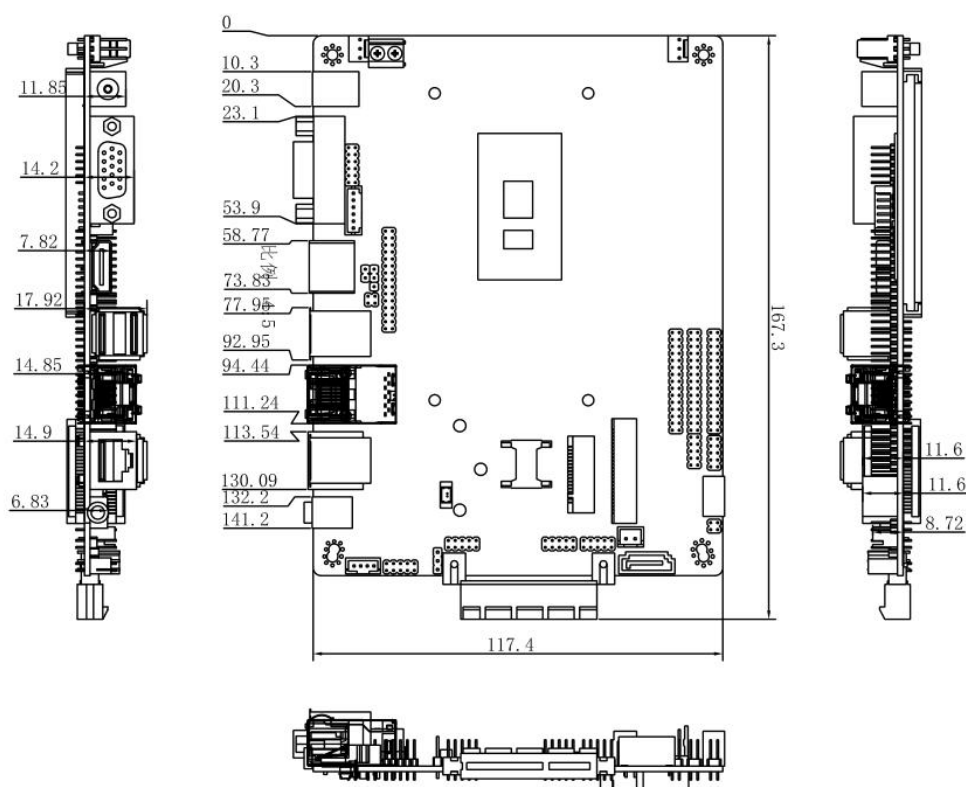
- ◆ 集成 Intel 第 7 代移动 Kaby lake-U 单芯片 CPU;
- ◆ 集成 2GB/4GB/8G DDR4 内存;
- ◆ 提供 1*VGA, 1*HDMI 1.4 (支持 4K 显示输出);
- ◆ 1*LVDS(双通道 24 位) 和 EDP1.3, 4Lanes (二选一)
- ◆ 板载双通道功放, 每通道支持 6W 8Ω 喇叭;
- ◆ 支持上电自动开机功能, 跳线选择;
- ◆ 1*PCIE X4
- ◆ DC 12V 供电;
- ◆ 结构 154.8 x 117.4 mm;

规格

处理器系统	CPU	Intel® Core™第七代 Kaby lake-U Soc i3/i5/i7 处理器
	CPU 封装	BGA
	芯片组	英特尔® Kaby lake-U 系列 SOC
	BIOS	EFI BIOS
内存	技术架构	双通道 DDR4 2133Mhz;
	容量	集成 2GB/4GB/8G DDR4
	插槽	可添加 1 条插槽, 最大扩展 16GB 内存
视频	图形控制器	Intel HD Graphics 520(I3-6100U 的显卡); 显卡型号跟 CPU 相关
	Dual LVDS 和 EDP	支持双通道 24 位输出, 最高分辨率 1920 x 1200 EDP 最高分辨率支持 4096*2304 (只能二选一)
	VGA	VGA 支持最大分辨率 2048x1536
	HDMI	最大分辨率支持 (HDMI1.4) 4096*2304@30HZ 支持 4K 显示
	双显支持	LVDS + VGA, LVDS+HDMI, HDMI+VGA 同步或异步显示
I/O 背板	三显	支持 LVDS+VGA+HDMI 三屏同步或异步显示
	端口	1*VGA, 1*HDMI, 2*LAN, 2*USB3.0 1*MIC-OUT/LINE-OUT 1*DC
网络	控制器	2 个 Intel I211AT (当 I/O 接口为 4 个 USB 时, 只有 1 个 Intel I211AT 网卡)
音频	控制器	瑞昱 HD ALC662 音频解码(左右声道 + 麦克风)
Super I/O	控制器	ITE8786E
硬件监控	看门狗定时器	0-255 秒, 提供看门狗例程
	Cooler	铝质有风扇散热器 (支持自动和手动风扇转速调节)
输入/输出接口	USB	2*USB3.0 兼容 USB2.0 / 1.1, 6*USB2.0, 最大支持+5V/1.5A
	串口	COM1, 2, 4 可通过跳帽和 BIOS 选择为 RS232 或 RS485, COM3 可通过跳帽和 BIOS 选择为 RS232 或 RS422/RS485, COM5, COM6 为 RS232
	PS/2	1*PS/2 插针接口
	GPIO	8 位, 提供例程, 自由定义输入/输出, 3.3V@24mA 电平
扩展总线	Mini-PCle	1 个 Mini-PCle 插槽, 支持 PCIe 和 USB 设备
	NGFF	1 个 NGFF 接口 (KEY E)
存储	SATA	1 个标准 SATAIII 接口, 最大传输速率 6Gb/s
	M-SATA	1 个 Mini-PCle M-SATA Socket, 支持 SANDISK 协议, 最大传输速率 6gb/s
电源	电源类型	DC 12V 供电
工作环境	工作温度	-20℃ ~ +60℃
	存储温度	-40℃ ~ +85℃
	工作湿度	0% ~ 90%相对湿度, 无凝露
	存储湿度	0% ~ 90%相对湿度, 无凝露
系统支持		Windows7 Windows10 Linux
外观尺寸	尺寸	154.8 x 117.4 mm
	重量	0.5KG
认证		CE, RoHS, FCC

尺寸

单位: mm



订购信息

型号	描述	CPU 可选
KU250Z3B-I3	集成 Intel 第七代移动 Kaby lake-U	I3-7100U 最大主频 2.4GHz
KU250Z3B-I5	集成 Intel 第七代移动 Kaby lake-U	I5-7200U 基础主频 2.5GHz, 最大睿频到 3.1GHz
KU250Z3B-I7	集成 Intel 第七代移动 Kaby lake-U	I7-7500U 基础主频 2.7GHz, 最大睿频到 3.5GHz
KU250Z3B-Celeron	集成 Intel 第七代移动 Kaby lake-U	3865U 最大主频 1.8GHz